

BUDYNEK WIELORODZINNY POŁOŻONY NA OS. LEŚNYM 24 W KOZIEGŁOWACH

Nazwa pomieszczenia

Powierzchnia posadzki

Powierzchnia pomieszczeń o wysokości powyżej 170 cm

Udział procentowy względem powierzchni posadzki

Powierzchnia użytkowa według normy

Przedpokój

6,43 m²

4,50 m²

69,98%

6,43 m²

Pokój z aneksem

44,52 m²

32,97 m²

74,06%

30,90 m²

Łazienka

4,75 m²

3,35 m²

70,53%

3,20 m²

Sypialnia

17,08 m²

24,16 m²

141,45%

11,83 m²

Łącznie

72,78 m²

64,98 m²

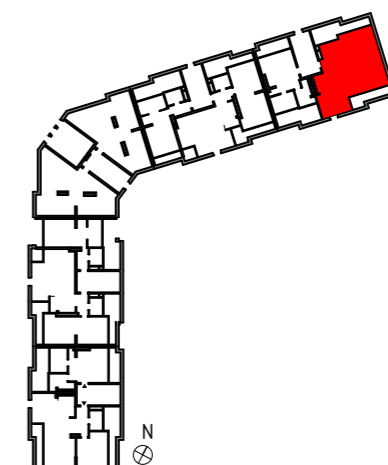
89,28%

52,36 m²

Numer mieszkania

M-08

tbs.
czerwonak



Powierzchnie użytkowe zliczane są wg normy PN-ISO- 9836. Niniejsza karta katalogowa została opracowana na podstawie projektu budowlanego. Nie stanowi ona wiernego odwzorowania powstałego lokalu mieszkalnego. Karty mają jedynie służyć wskazaniu położenia projektowanych pomieszczeń lokalu wyrysowanych na podstawie projektu budowlanego. Powierzchnie podano z uwzględnieniem wykończenia w tynku. W toku dalszego projektowania mogą wystąpić niewielkie zmiany w stosunku do informacji zawartych na karcie katalogowej. Niniejsza karta nie stanowi wiążącego opisu technicznego prezentowanego lokalu.